

調光卓	松村電機 F506 ※ 詳細別紙
-----	------------------

プロセニウムサスペンションライト 第1客席サスペンションライト 第2客席サスペンションライト	12回路 C型20A 3口 (内2回路 直/調切替可 ①⑫)	プロサス 1kw平凸レンズ(CS-8)×9台 客SUS1 1kw平凸レンズ(CS-8)×4台 (客電用・固定) 客SUS2 1kwフレネルレンズ(FS-8)×4台 (点検用・固定) イーサコネクタ センター 各1口 (DMX - Node 2Port OUT × 各1)
第1ライトブリッジ 第2ライトブリッジ 第3ライトブリッジ	1~3BR	4回路 C型30A/60A 各1口 (直/調切替可 ②⑫⑭⑮)
	1BO 2BO 3BO	12回路 C型20A 3口 (BO回路切替) 100wハコゲン×88灯 4色 (#W・#72・#W・#78) 1色22灯 3回路 (色サイズ 6インチ)
	1SUS 2SUS 3SUS	20回路 C型20A 3口 (内2回路 直/調切替可 ①⑳) イーサコネクタ 上下 各1口 (DMX-Node 2Port OUT ×各1)
第4サスペンションライト	20回路 C型20A 3口 (内2回路 直/調切替可 ①⑳)	1kwフレネルレンズ(FS-8)×12台 イーサコネクタ 上下 各1口 (DMX-Node 2Port OUT ×各1)
アップーホリゾンライト	6色 (#71・#72・#78・#63・#22・#W) 1色20灯 4回路 (色サイズ 215mm×275mm)	
口アーホリゾンライト	8色 (#72・#59・#22・#40・#73・#78・#87・#W) 1色18灯 3回路 (色サイズ 215mm×275mm)	
トーメンタルスポットライト(上下)	4回路 C型20A 2口	1kw平凸レンズ(CS-8)×8台 最上段④回路を袖中明かりとして使用中。
フロントサイドスポットライト(上下)	16回路 C型20A 2口	1kw平凸レンズ(CS-8)×30台・1kwカッタースポット(MI-20Z)×2台 イーサコネクタ 1口 (DMX-Node 2Port OUT ×各1)
第1シーリングライト	26回路 C型20A 2口 (内3回路空き ⑬⑮⑯) 2回路 C型60A 1口 直/調切替可 ⑳㉑ (60C-30C変換ケーブル有) イーサコネクタ センター 1口 (DMX-Node 2Port OUT ×1)	1kw平凸レンズ(CS-8L)×46台
第2シーリングライト	12回路 C型20A 10回路 2口 (内2回路空き ③⑩) 2回路 2口 ドンテラ(MI-20Z)×2台 イーサコネクタ 上下 各1口 (DMX-Node 2Port OUT ×各1)	1kw平凸レンズ(CS-8L)×16台
センターピンルーム	2kw クセノンピン (XPS-2009SR/e)×4台 イーサコネクタ センター 1口 (DMX-Node 2Port OUT ×1)	
フロアーコンセント	FC(上下)	20回路 C型30A (内5回路 直/調切替可 ①②⑩⑱⑳) 2回路 C型60A 直/調切替可 ㉑㉒ イーサコネクタ 上下大臣後ろ 各1口 (DMX-Node 4Port OUT ×各1)
	前C	4回路 C型30A 舞台上上下下 各2回路
	FOOT	4回路 C型30A 上手側
	後C	9回路 C型30A

※ 反響板使用時、天反ライト回路としてFC上下各9回路、後C6回路、1kwスポットFC上下各4回路使用。詳細別紙

ギャラリーコンセント(上下)	12回路 C型30A 上下ギャラリー通路	
客席 ウォールコンセント	1客WC(上下) (1階席壁面)	5回路 C型30A 4回路 C型60A 1回路 直/調切替可 ⑤
	2客WC(上下) (1階席壁面)	3回路 C型30A 2回路 C型60A 1回路 直/調切替可 ③
1階客席	21列目	1回路 C型20A 直電源 1口 イーサコネクタ 1口 (DMX-Node 4Port IN ×1)
2階席バルコニーコンセント	12回路 C型20A 2階客席 最前列足元	

仮設電源	上手前 分電盤	3φ4W 総容量 600A	600A 端子有 六角ボルト M12 200A 2系統 カムロック付	C型30A/60A 各3口
		1φ3W	150A 六角ボルト M10	C型30A/60A 各2口
	下手奥 分電盤	3φ3W	75A 六角ボルト M8	
		1φ3W	100A 六角ボルト M8	
	上手母子室内分電盤	3φ3W	150A 六角ボルト M10	

	名 称		型 番	数 量	
灯 体	平凸レンズスポット	1kw	CS-8	40台 (内20台はSS)	8ｲﾝﾁ
	フレネルレンズスポット	1kw	FS-8	20台	
	平凸レンズスポット	500w	CS-6	10台	6ｲﾝﾁ
	フレネルレンズスポット	500w	FS-6	20台	
	フットスポットライト	500w	FV	12台	
	パーライト N	1kw	PL-10	20台	8ｲﾝﾁ
	パーライト M			20台	
	ミニパーライト N	500w	PL-5	15台	4.5ｲﾝﾁ
	ミニパーライト W			15台	
	A/C	250w	LW-8	4セット	8ｲﾝﾁ
	カッタースポット	1kw	MI-20Z	20台	6ｲﾝﾁ
	ストリップライト(3尺) 3回路	100w	SL-1(6灯)	10台	110mm×145mm
	ストリップライト(6尺) 3回路		SL-1(12灯)	6台	
	フットライト(4回路)	75w	LH-S	8台	145mm×145mm
効 果 器	ランプハウス	1kw	PI	4台	
	ディスクマシン		DE	4台	
	センタレス		CE	4台	
	リニアエフェクトマシン		XE	4台	
	スライドキャリア		SC	2台	
	先玉		MOL	各4台	4・6・8・10ｲﾝﾁ
	ズーム		MOL-Z	3台	
	精密先玉		POL	各2台	4・6・8・10ｲﾝﾁ
	オーロラマシン	500w	DF-4	2台	
	ミラーボール		吊り型	各1	φ600・φ300
		吊置兼用	2台	φ240×400 卵型	
ス タ ン ド ハ ン ガ ー	ベース		SR	20枚	
	Loスタンド (スポット付)		SP-2	20本	
	Loキャスタースタンド		SB-3N	20本	
	ミニスタンド		SP-2-S	10本	
	クランク式ハイスタンド		AL-794	4本	
	二連アーム			10本	
	ハンガー			100個	
	自在ハンガー(S)			10本	
	自在ハンガー(L)			10本	
ケ ー ブル	C20-C20	2m		25本	
		5m		30本	
		10m		25本	
	C30-C30	2m		20本	
		5m		30本	
		10m		30本	
C30-C20	5m		60本		
C60-C30	5m		6本		
4chマルチBOケーブル C型30A	5m・10m		各4本		
変 換 コ ー ド	C20-T			50本	
	C30-C20(二又)			20本	
	C20-C20(二又)			50本	
	C60-C30(二又)			9本	
特 殊 変 換	T-C20			5本	
	C20-平行タップ(二又)			5本	
	C30-平行タップ(二又)			7本	
	C60-平行タップ(四又)			2本	
	C30-平行(ブレーカ付)			4本	
	C20-平行(ブレーカ付)			4本	

※ ディスクネタ 流れ雲・雪・荒波・波・雨…各4枚、水玉1・水玉2・星・楓・銀杏・桜…各2枚

※ パーライトは金枠をご使用ください。

※ シュート用タワー・トーメンなど高所作業時は、ヘルメット・墜落制止用器具の着用をお願いします。
(ヘルメット・墜落制止用器具の貸出はしておりません。ご持参ください。)

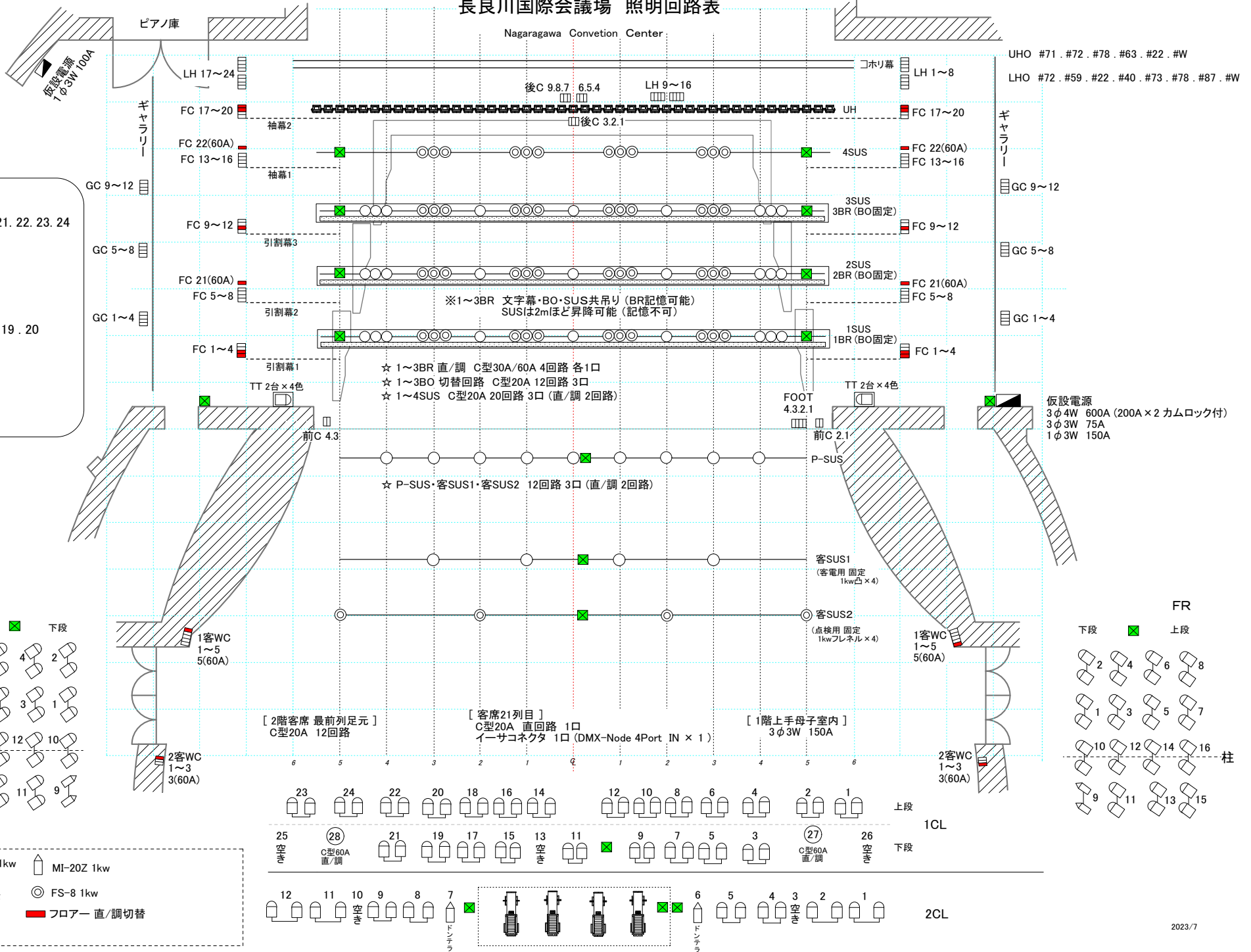
F506 調光卓仕様

2023.7

- コントロールCH 4096 CH (512 × 8 Univers)
- コントロールDIM 4096 DIM
- プリセットフェーダー 120CH 3段プリセット プリセットマスター
ジョイント機能、フラッシュ機能、P / F切替機能
- ショーデータ数 1000ショーデータ
- キューリスト数 1000キューリスト
- シーン記憶 キュー・サブ・チェイス トータル 3000シーン
- パート数 10パート
- 時間記憶 フェードタイム、ディレイタイム、ウェイトタイム、
- 調光レベルの設定 10キー、エンコーダ、プリセットフェーダー
- 調光レベルの記憶 実行、ブラインド、修正
- レベル修正 実行、ブラインド、トラック
- レベル修正方式 10キー、エンコーダ、プリセットフェーダー
- 再生 UP/DOWNクロスフェーダー、タイム再生、サブマスター、
チェイス、A / Bクロス
- サブフェーダー 20本、100ページ
キュー・サブ・チェイス トータル3000シーン
ダイレクト記憶、修正
サブマスター、チャンネルマスター、フリーマスター
クロス再生、チェイス再生、フラッシュ再生
- チェイス 100パターン
キュー・サブ・チェイス トータル3000ステップ
サブフェーダー再生、キューパート再生
- フラッシュ方式 + / - 方式
- データ互換性 JASCII・COMOS
- 外部記憶 JASCII USBメモリー (フォーマットはFAT16またはFAT32 16GBまで)
COMOS 3.5型フロッピーディスク (2HD)

長良川国際会議場 照明回路表

Nagaragawa Convation Center



直/調 回路番号

- 1~3BR C型30A/60A : 21. 22. 23. 24
- 1~4SUS : 1. 20
- P-SUS : 1. 12
- 客SUS1 : 1. 12
- 客SUS2 : 1. 12
- FC C型30A : 1. 2. 10. 19. 20
C型60A : 21. 22
- 1客WC C型60A : 5
- 2客WC C型60A : 3
- 1CL C型60A : 27. 28

UHO #71. #72. #78. #63. #22. #W

LHO #72. #59. #22. #40. #73. #78. #87. #W

仮設電源
3φ4W 600A (200A×2 カムロック付)
3φ3W 75A
1φ3W 150A

※1~3BR 文字幕・BO・SUS共吊り (BR記憶可能)
SUSは2mほど昇降可能 (記憶不可)

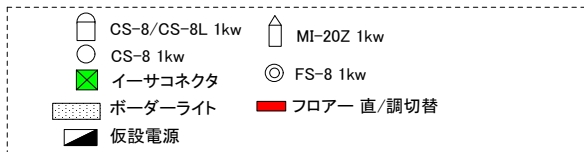
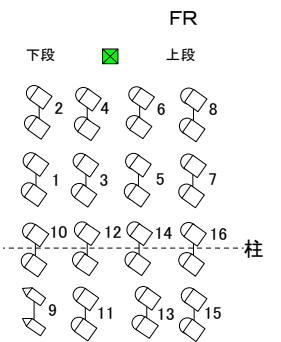
☆ 1~3BR 直/調 C型30A/60A 4回路 各1口
☆ 1~3BO 切替回路 C型20A 12回路 3口
☆ 1~4SUS C型20A 20回路 3口 (直/調 2回路)

☆ P-SUS・客SUS1・客SUS2 12回路 3口 (直/調 2回路)

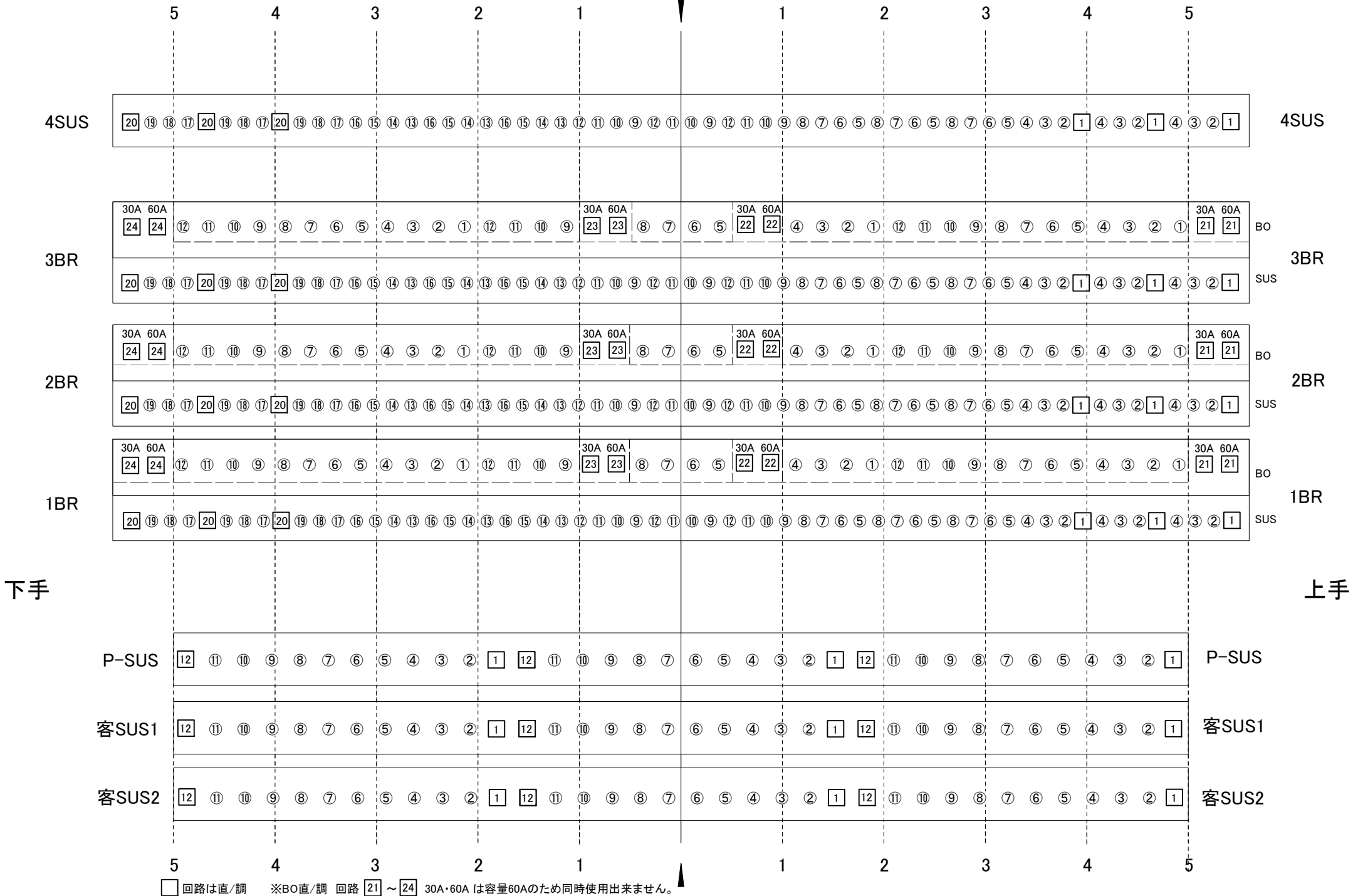
[2階客席 最前列足元]
C型20A 12回路

[客席21列目]
C型20A 直回路 1口
イーサコネクタ 1口 (DMX-Node 4Port IN × 1)

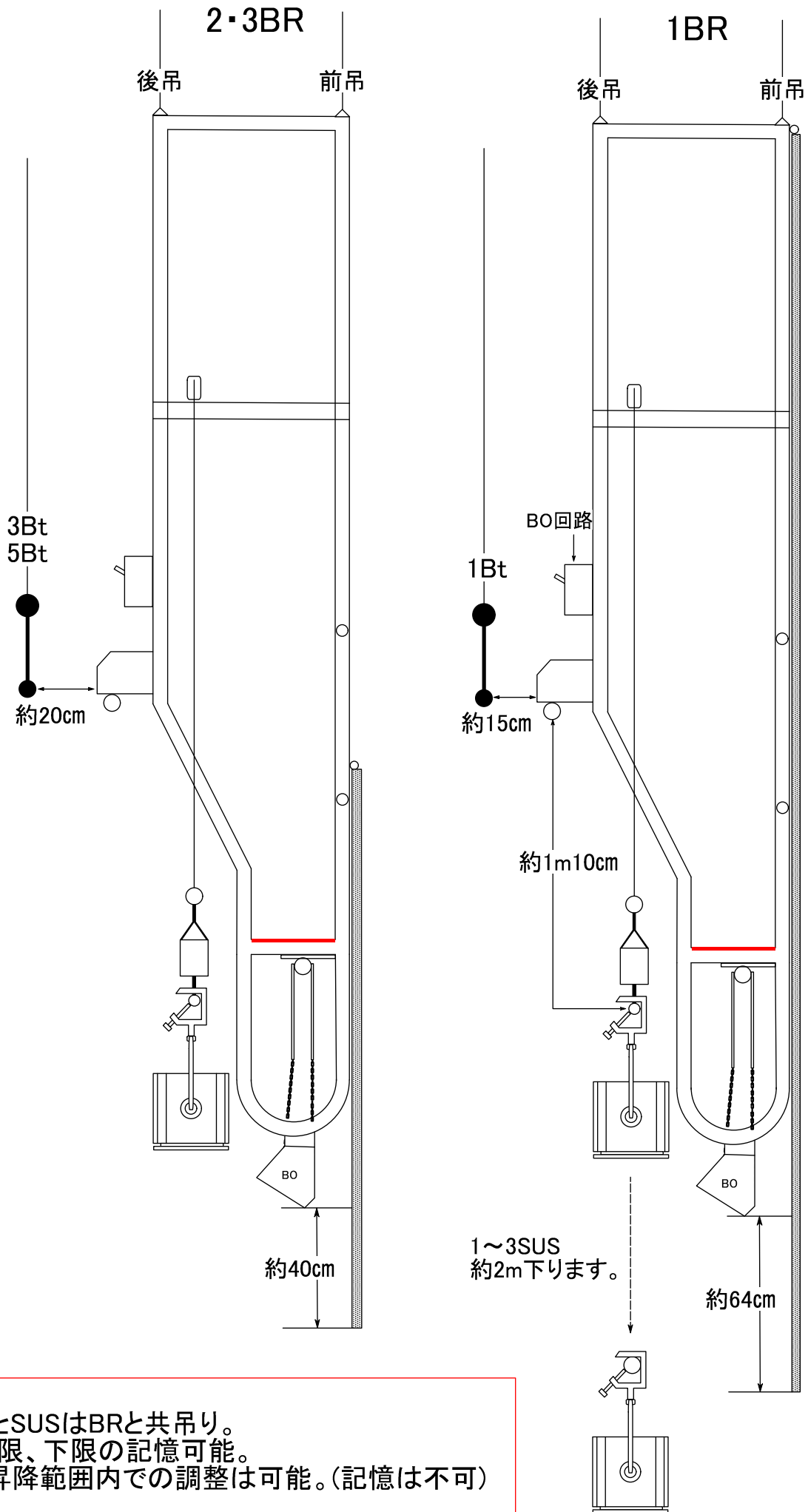
[1階上手母子室内]
3φ3W 150A



長良川国際会議場メインホール SUS回路配置図



ブリッジ断面イメージ図



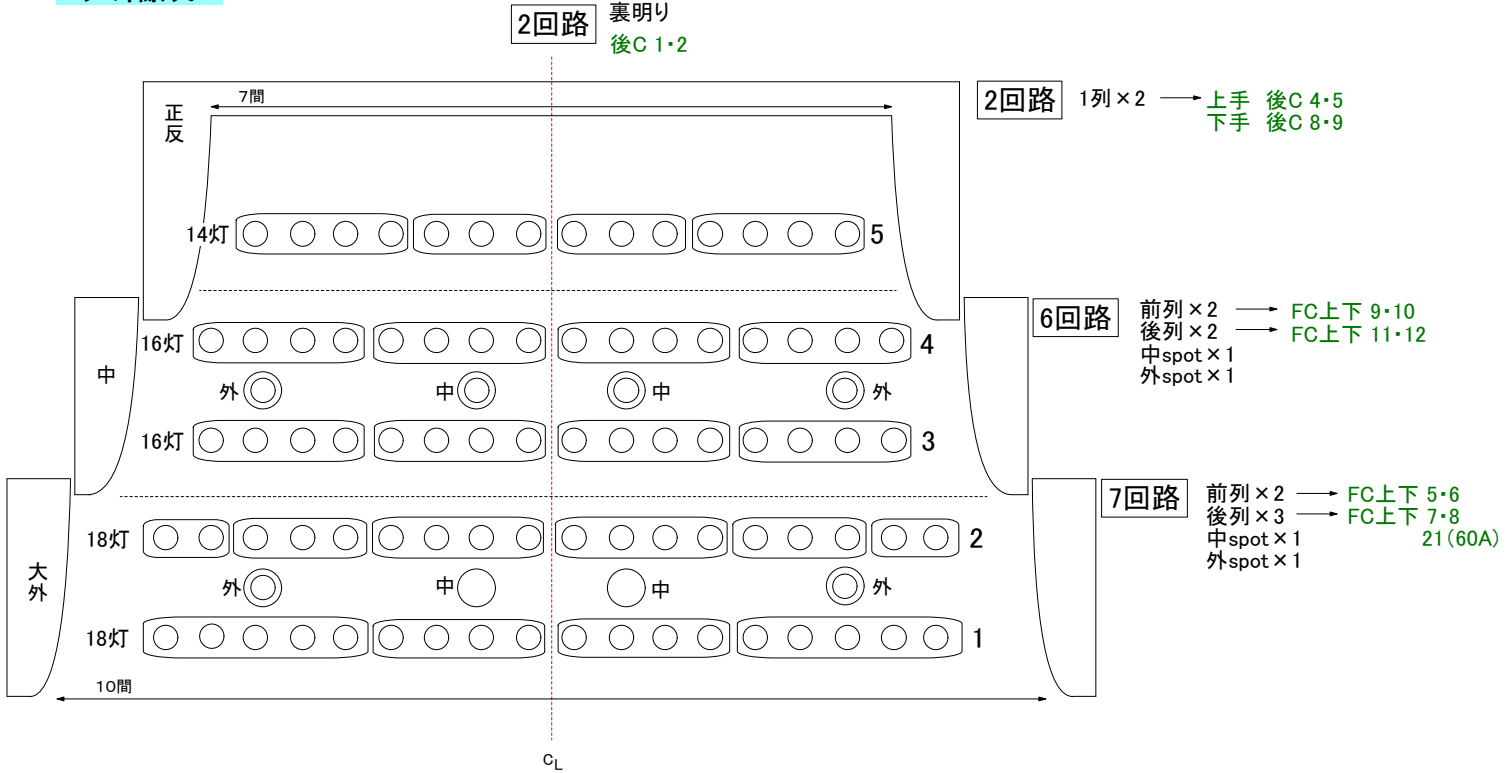
- ・文字幕とSUSはBRと共吊り。
- ・BRは上限、下限の記憶可能。
- ・SUSは昇降範囲内での調整は可能。(記憶は不可)

反響板回路図

※ 天反ライトは、フロー回路を使用します。
記載の回路番号以外へ変更可能です。

※ ◎FS-8 ◎CS-8は1Kwスポットライトです。
スポットライト使用時、フロー回路を使用します。
天反の上からシュート可能。(フルハーネス・ヘルメット着用)
(編成が特殊な場合スポットライトが使用できない場合があります。)

大編成



小編成

