

調光卓	ファンタジー506 ※ 詳細別紙		
イーサネット	1サス~4サス 各2面、 プロサス~2客サス 各1面 上.下Fr 各1面、 1CL 1面、 2CL 2面、 センタールーム 1面 (DMX - Node 2Port OUT × 15) 客席21列目 1個 (DMX - Node 4Port IN × 1) 舞台 上.下袖 各1個 (DMX - Node 4Port OUT × 2)		
プロセニウム 第1・第2客席 サスペンションライト	12回路 C-20型 (内2回路は直調切替可)	プロサス 1kw平凸レンズ(CS-8) × 9台 客SUS1 1Kw平凸レンズ(CS-8) × 4台(客電用) 客SUS2 1kwフレネルレンズ(FS-8) × 4台(作業用)	
第1~3ライ トブリッジ	Bo	100Wハロゲン×88灯 4色 W・W・72・78 各22灯(色サイズ6インチ) 16回路	12回路 C-20型(Bo回路切替) 4回路 C-60型/C-30型 直調切替可
	Sus	20回路 C-20型 (内2回路は直調切替可)	1kw フレネルレンズ(FS-8) × 12台 1kw 平凸レンズ(CS-8) × 9台
第4サスペンション ライト	20回路 C-20型 (内2回路は直調切替可)	1kw フレネルレンズ(FS-8) × 12台	
アッパー Horizontライト	6色(71・72・78・63・22・W) 1色20灯(色サイズ215×270mm)		
ローア Horizontライト	8色(72・59・22・40・73・78・87・W) 1色18灯(色サイズ215×270mm)		
トーメンタルスポット ライト(上下同様)	4回路 C-20型	1kw平凸レンズ(CS-8) × 8台	
フロントサイドスポット ライト(上下同様)	16回路 C-20型	1kw平凸レンズ(CS-8) × 30台 1kwカッターライト(MI-20Z) × 2台	
第1シーリングライト	26回路	24回路 C-20型 1kw凸レンズ × 46台	
		C-20型 空き回路 13番 C-60型 2回路空き 直調切替可 27・28番	
第2シーリングライト	12回路	10回路(内2回路空) C-20型 1kw凸レンズ × 16台	
		2回路 C-20型 ドンテラ(カッタースポット×2) 2Kw クセノンピン(XPS-2009SR/e) × 4本	
フロアー コンセント	FC (上下同様)	22回路	20回路 C-30型(内5回路直調切替可) 2回路 C-60型(直調切替可)
	後C	9回路	LH奥 3回路 × 3
	FOOT	4回路	上手舞台前
	前C	4回路	上下舞台前に各2回路
ギャラリーコンセント	12回路	C-30型	上下ギャラリー通路
客席 ウォール コンセント	1客WC (1階席壁面)	5回路	C-30型 4回路 C-60型 1回路 直調切替可
	2客WC (1階席壁面)	3回路	C-30型 2回路 C-60型 1回路 直調切替可
2階席バルコニー コンセント	12回路	C-20型	
仮設電源	上手分電盤	3φ4W	600A 端子有 六角ボルト M12
		総容量 600A	200A × 2系統 カムロック付
		1φ3W	150A 六角ボルト M10
	下手分電盤	3φ3W	75A 六角ボルト M8
		1φ3W	100A 六角ボルト M8
上手母子室内分電盤	3φ3W	150A 六角ボルト M10	

	名 称		型 番		数 量
灯	凸レンズスポット	1kw	CS-8	8インチ	40台(内20台はSS)
	フレネルレンズスポット	1kw	FS-8		20台
	凸レンズスポット	500w	CS-6	6インチ	10台
	フレネルレンズスポット	500w	FS-6		20台
	砲丸	500w	FV		12台
	パーライト N	1kw	PL-10	8インチ	20台
	パーライト M				20台
	ミニパーライト N	500w	PL-5	4.5インチ	15台
	ミニパーライト W				15台
	A/C	250w	LW-8	8インチ	4セット
	絵夢ライト	650w	S II	4.5インチ	16台
	カッタースポット	1kw	MI-20Z	6インチ	42台(内Fr4台、2CL4台)
	ストリップライト(3尺) 3回路	100w	SL-1(6灯)	110×145mm	10台
	ストリップライト(6尺) 3回路		SL-1(12灯)		6台
	フットライト(4回路)		75w	LH-S	145×145mm
効 果 器	ランプハウス	1kw	PI		各4台
	ディスクマシン		DE		
	センタレス		CE		
	リニアエフェクトマシン		XE		
	スライドキャリア		SC		各2台
	リップルマシン(波)		RE		
	オーロラマシン	500w	DF-4		
	ミラーボール		吊り型	Φ300・Φ600	各1台
			吊置兼用	240×400mm	2台
	先玉		MOL	4・6・8・10インチ	各4台
ズーム		MOL-Z		3台	
精密先玉		POL	4・6・8・10インチ	各2台	
ス タ ン ド ・ ハ ン ガ ー	ベース				20枚
	Loスタンド(スポット付)				20本
	Loキャスタースタンド				20本
	ミニスタンド				10本
	クランク式ハイスタンド				4本
	二連アーム				10本
	ハンガー				100個
	自在ハンガー(S)				10本
	自在ハンガー(L)				10本
ケ ー ブ ル	C20-C20			2m	25本
				5m	30本
				10m	25本
	C30-C30			2m	20本
				5m	30本
				10m	30本
C30-C20			5m	60本	
C60-C30			5m	6本	
4chマルチBoケーブル	C-30型		5m・10m	各4本	
変 換 コ ー ド	C20-T				50本
	C30-C20(二又)				20本
	C20-C20(二又)				50本
	C60-C30(二又)				9本
特 殊 変 換	T-C20				5本
	C30-C20				4本
	C20-平行タップ(二又)				5本
	C30-平行タップ(二又)				7本
	C60-平行タップ(四又)				2本
	C30-平行(ブレーカ付)				4本
	C20-平行(ブレーカ付)				4本

※ディスクネタ 流れ雲・雪・荒波・波・雨…各4枚、水玉1・水玉2・星・楓・銀杏・桜…各2枚
 ※パーライトは金枠をお願い致します。

長良川国際会議場 照明回路表

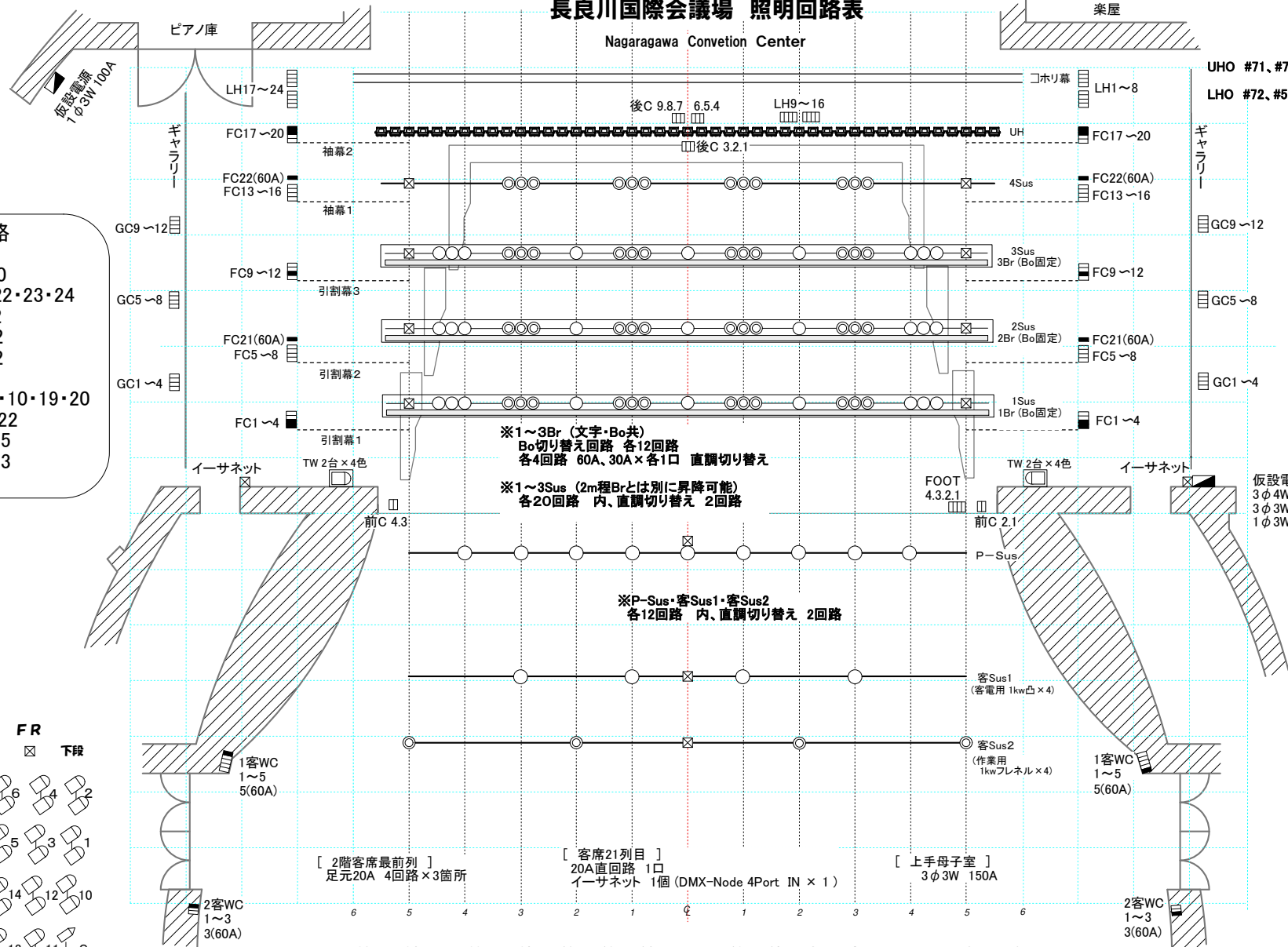
Nagaragawa Convetion Center

楽屋

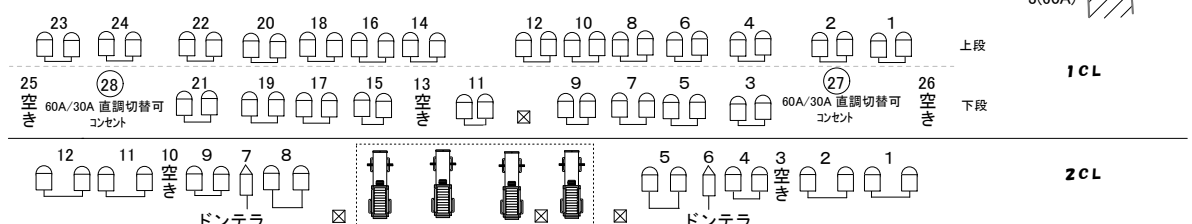
UHO #71、#72、#78、#83、#22、#W

LHO #72、#59、#22、#40、#73、#78、#87、#W

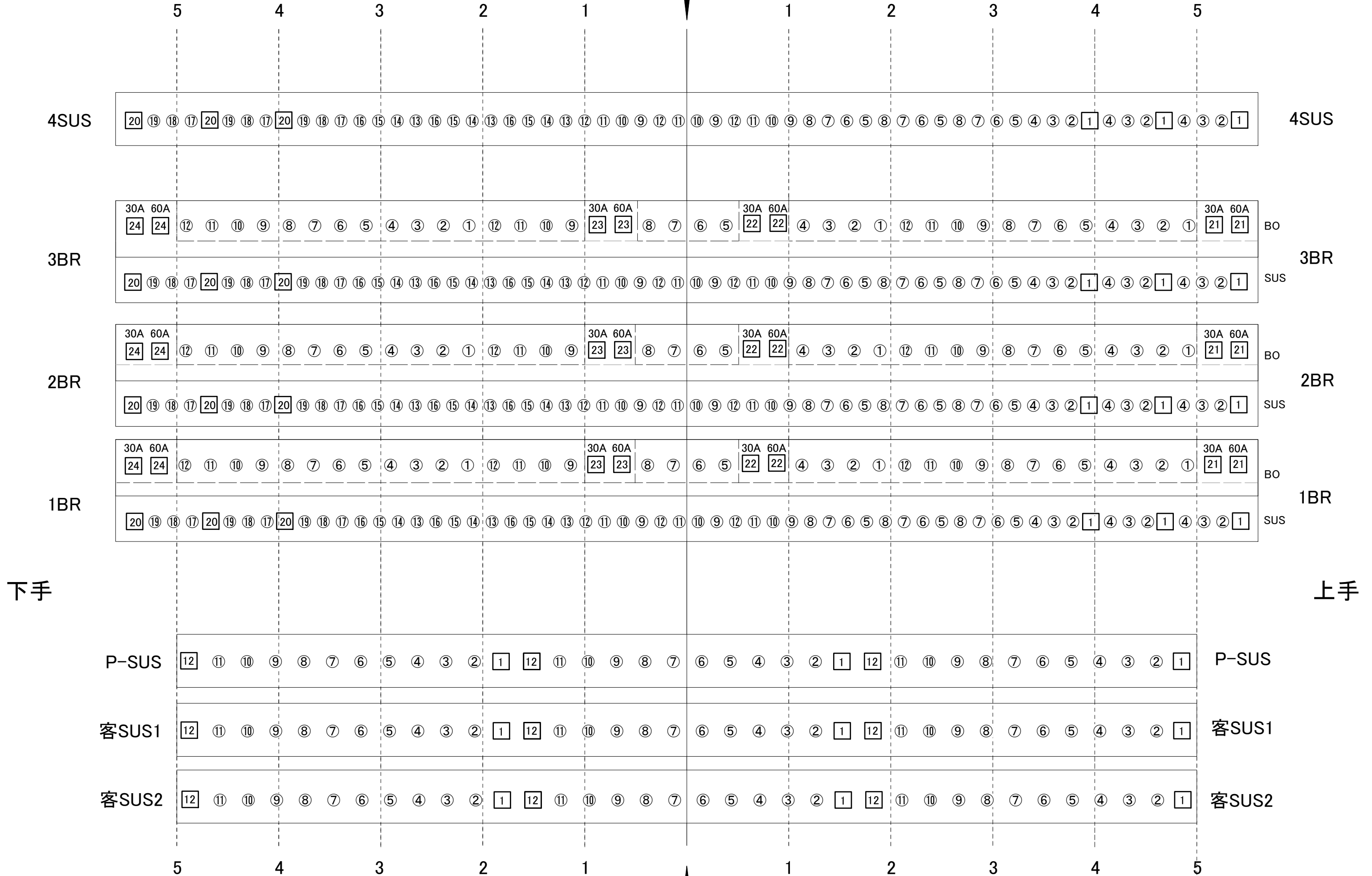
- 直調回路**
- ・1~4SUS : 1・20
 - ・1~3BR : 21・22・23・24
 - ・P-SUS : 1・12
 - ・客SUS1 : 1・12
 - ・客SUS2 : 1・12
 - ・FC 30A : 1・2・10・19・20
 - 60A : 21・22
 - ・1客WC 60A : 5
 - ・2客WC 60A : 3



- CS-8/CS-8L 1kw
- MI-20Z 1kw
- CS-8 1kw
- FS-8 1kw
- イーサネット
- ポーターライト
- フロアコンセントBOX 直調切替可
- 仮設電源

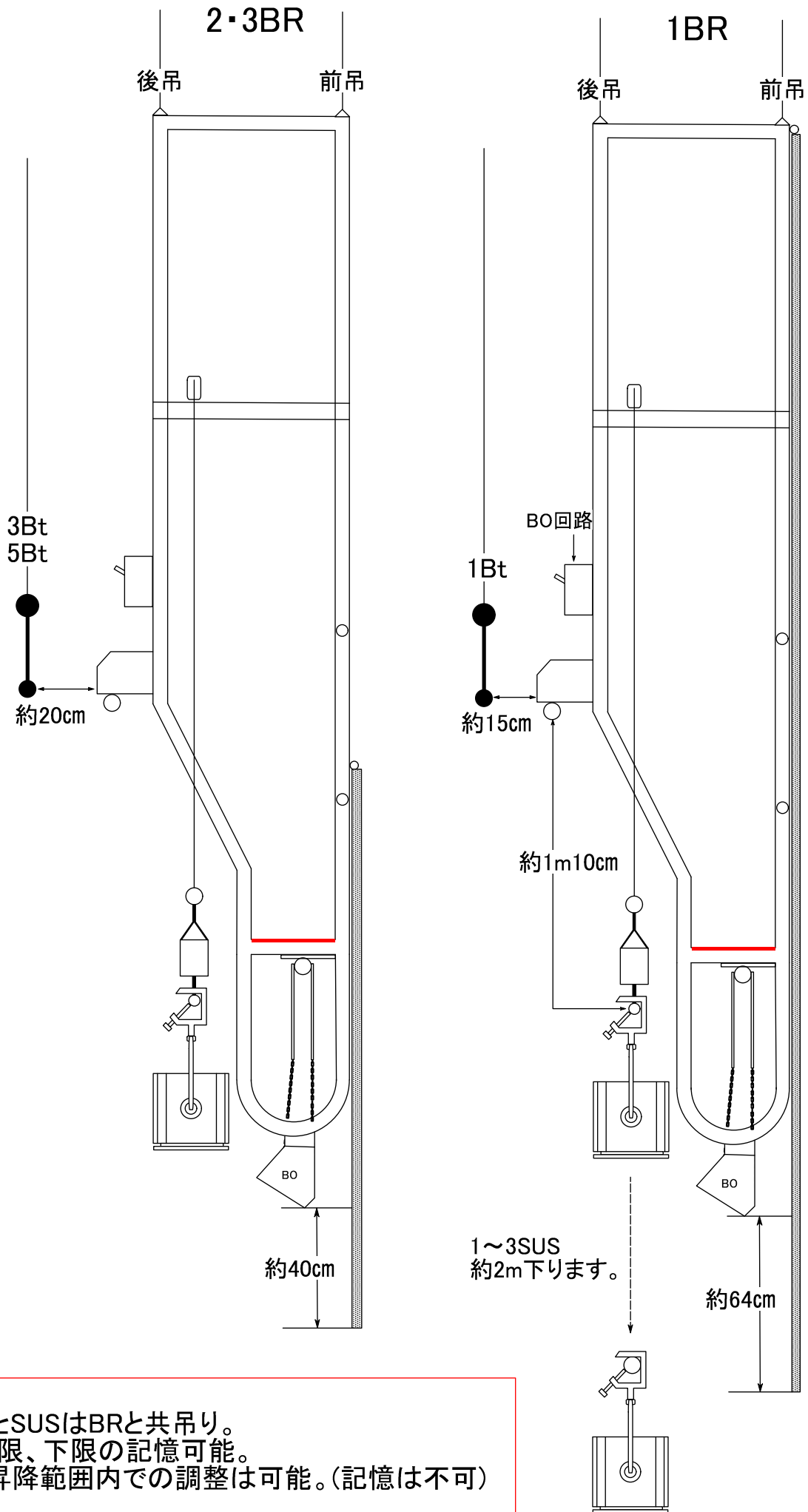


長良川国際会議場メインホール SUS回路配置図



□ 回路は直/調 ※BO直/調 回路 21 ~ 24 30A・60A は容量60Aのため同時使用出来ません。

ブリッジ断面イメージ図



- ・文字幕とSUSはBRと共吊り。
- ・BRは上限、下限の記憶可能。
- ・SUSは昇降範囲内での調整は可能。(記憶は不可)