

調光卓	ファンタジー506 ※ 詳細別紙		
イーサネット	1サス～4サス 各2面、 プロサス～2客サス 各1面 上.下Fr 各1面、 1CL 1面、 2CL 2面、 センタールーム 1面 ( DMX - Node 2Port OUT × 15 )  客席21列目 1個 ( DMX - Node 4Port IN × 1 ) 舞台 上.下袖 各1個 ( DMX - Node 4Port OUT × 2 )		
プロセニウム 第1・第2客席 サスペンションライト	12回路 C-20型 (内2回路は直調切替可)	プロサス 1kw平凸レンズ(CS-8) × 9台 客SUS1 1Kw平凸レンズ(CS-8) × 4台(客電用) 客SUS2 1kwフレネルレンズ(FS-8) × 4台(作業用)	
第1～3ライ トブリッジ	Bo	100Wハロゲン×88灯 4色 W・W・72・78 各22灯(色サイズ6インチ) 16回路	12回路 C-20型(Bo回路切替) 4回路 C-60型/C-30型 直調切替可
	Sus	20回路 C-20型 (内2回路は直調切替可)	1kw フレネルレンズ(FS-8) × 12台 1kw 平凸レンズ(CS-8) × 9台
第4サスペンション ライト	20回路 C-20型 (内2回路は直調切替可)	1kw フレネルレンズ(FS-8) × 12台	
アッパー Horizont ライト	6色(71・72・78・63・22・W) 1色20灯(色サイズ215×270mm)		
ローア Horizont ライト	8色(72・59・22・40・73・78・87・W) 1色18灯(色サイズ215×270mm)		
トーメンタルスポット ライト(上下同様)	4回路 C-20型	1kw平凸レンズ(CS-8) × 8台	
フロントサイドスポット ライト(上下同様)	16回路 C-20型	1kw平凸レンズ(CS-8) × 30台 1kwカッターライト(MI-20Z) × 2台	
第1シーリングライト	26回路	24回路 C-20型 1kw凸レンズ × 46台	
		C-20型 空き回路 13番 C-60型 2回路空き 直調切替可 27・28番	
第2シーリングライト	12回路	10回路(内2回路空) C-20型 1kw凸レンズ × 16台	
		2回路 C-20型 ドンテラ(カッタースポット×2) 2Kw クセノンピン(XPS-2009SR/e) × 4本	
フロアー コンセント	FC (上下同様)	22回路	20回路 C-30型(内5回路直調切替可) 2回路 C-60型(直調切替可)
	後C	9回路	LH奥 3回路 × 3
	FOOT	4回路	上手舞台前
	前C	4回路	上下舞台前に各2回路
ギャラリーコンセント	12回路	C-30型	上下ギャラリー通路
客席 ウォール コンセント	1客WC (1階席壁面)	5回路	C-30型 4回路 C-60型 1回路 直調切替可
	2客WC (1階席壁面)	3回路	C-30型 2回路 C-60型 1回路 直調切替可
2階席バルコニー コンセント	12回路	C-20型	
仮設電源	上手分電盤	3φ4W	600A 端子有 六角ボルト M12
		総容量 600A	200A × 2系統 カムロック付
		1φ3W	150A 六角ボルト M10
	下手分電盤	3φ3W	75A 六角ボルト M8
		1φ3W	100A 六角ボルト M8
上手母子室内分電盤	3φ3W	150A 六角ボルト M10	

	名 称		型 番		数 量	
灯  体	凸レンズスポット	1kw	CS-8	8インチ	40台(内20台はSS)	
	フレネルレンズスポット	1kw	FS-8		20台	
	凸レンズスポット	500w	CS-6	6インチ	10台	
	フレネルレンズスポット	500w	FS-6		20台	
	砲丸	500w	FV		12台	
	パーライト N	1kw	PL-10	8インチ	20台	
	パーライト M				20台	
	ミニパーライト N	500w	PL-5	4.5インチ	15台	
	ミニパーライト W				15台	
	A/C	250w	LW-8	8インチ	4セット	
	絵夢ライト	650w	S II	4.5インチ	16台	
	カッタースポット	1kw	MI-20Z	6インチ	46台(内Fr4台、2CL2台)	
	ランプピン		MP-6L		4台	
	ストリップライト(3尺) 3回路	100w	SL-1(6灯)	110×145mm	10台	
	ストリップライト(6尺) 3回路		SL-1(12灯)		6台	
フットライト(4回路)	75w	LH-S	145×145mm	8台		
効  果  器	ランプハウス	1kw	PI		各4台	
	ディスクマシン		DE			
	センターレス		CE			
	リニアエフェクトマシン		XE			
	スライドキャリア		SC		各2台	
	リップルマシン(波)		RE			
	オーロラマシン	500w	DF-4			
	ファイヤーマシン	1kw	FE-2			
	ミラーボール			吊り型	Φ300・Φ600	各1台
				吊置兼用	240×400mm	2台
		先玉		MOL	4・6・8・10インチ	各4台
		ズーム		MOL-Z		3台
	精密先玉		POL	4・6・8・10インチ	各2台	
ス タ ン ド ・ ハ ン ガ ー	ベース				20枚	
	Loスタンド(スポット付)				20本	
	Loキャストスタンド				20本	
	ミニスタンド				10本	
	クランク式ハイスタンド				4本	
	二連アーム				10本	
	ハンガー				100個	
	自在ハンガー(S)				10本	
自在ハンガー(L)				10本		
ケ ー ブ ル	C20-C20			2m	25本	
				5m	30本	
				10m	25本	
	C30-C30			2m	20本	
				5m	30本	
				10m	30本	
C30-C20			5m	60本		
C60-C30			5m	6本		
4chマルチBoケーブル	C-30型		5m・10m	各4本		
変 換 コ ー ド	C20-T				50本	
	C30-C20(二又)				20本	
	C20-C20(二又)				50本	
	C60-C30(二又)				9本	
特 殊 変 換	T-C20				5本	
	C30-C20				4本	
	C20-平行タップ(二又)				5本	
	C30-平行タップ(二又)				7本	
	C60-平行タップ(四又)				2本	
	C30-平行(ブレーカ付)				4本	
	C20-平行(ブレーカ付)				4本	

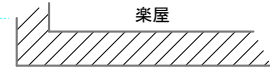
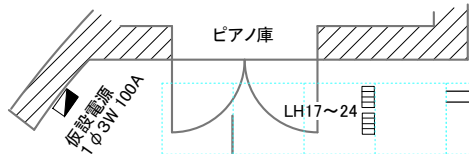
※ディスクネタ 流れ雲・雪・荒波・波・雨…各4枚、水玉1・水玉2・星・楓・銀杏・桜…各2枚

※パーライトは金枠をお願い致します。

# 長良川国際会議場 照明回路表

Nagaragawa Convetion Center

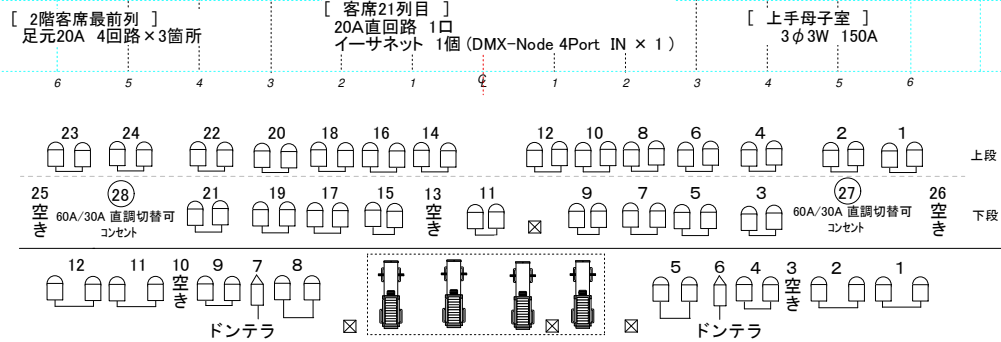
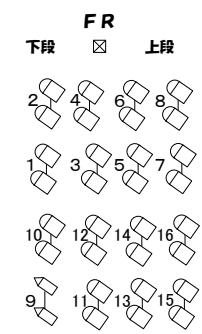
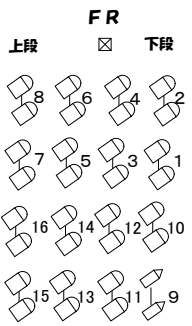
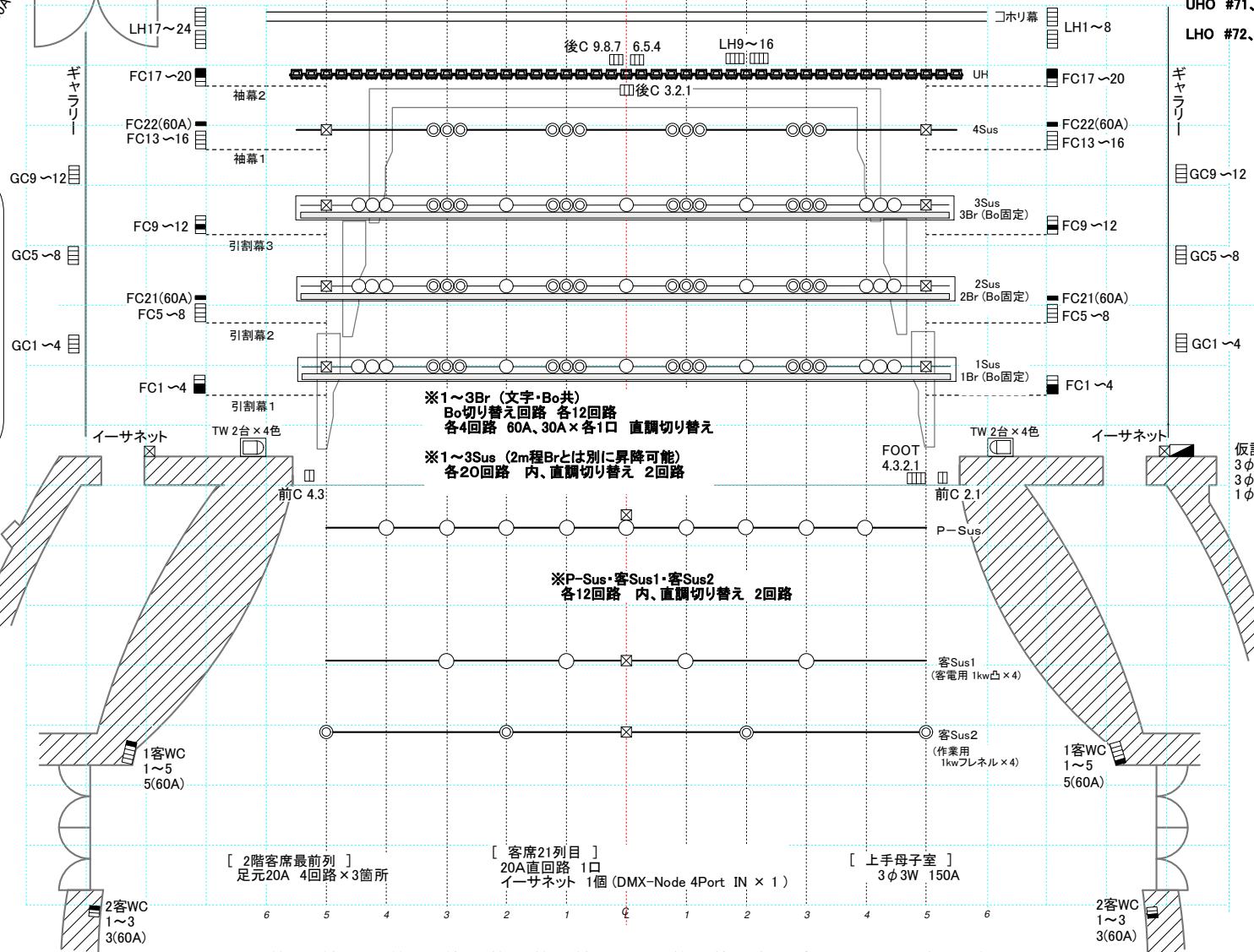
楽屋



UHO #71、#72、#78、#83、#22、#W  
LHO #72、#59、#22、#40、#73、#78、#87、#W

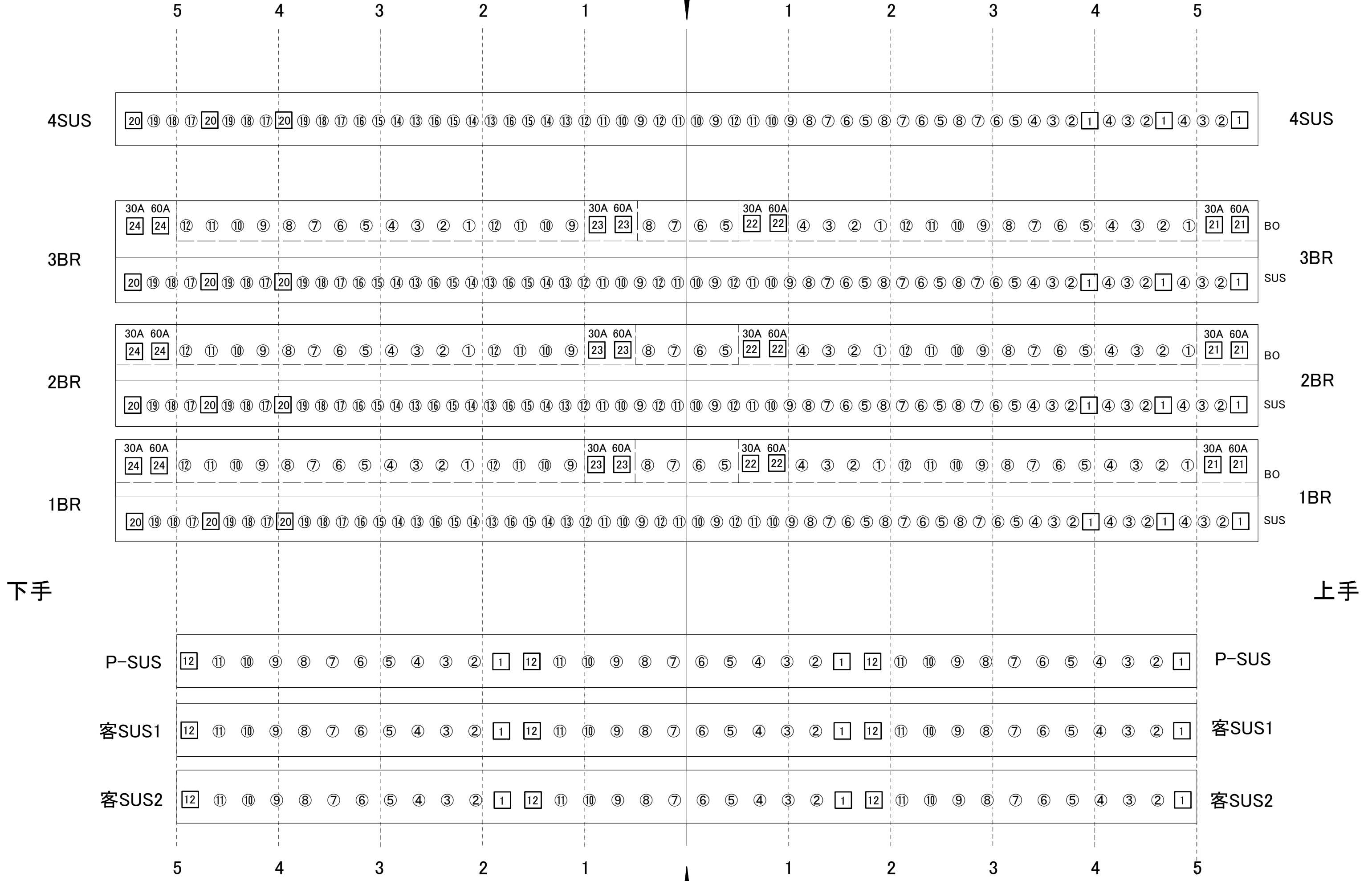
## 直調回路

- ・1~4SUS : 1・20
- ・1~3BR : 21・22・23・24
- ・P-SUS : 1・12
- ・客SUS1 : 1・12
- ・客SUS2 : 1・12
- ・FC 30A : 1・2・10・19・20
- 60A : 21・22
- ・1客WC 60A : 5
- ・2客WC 60A : 3



- CS-8/CS-8L 1kw
- MI-20Z 1kw
- CS-8 1kw
- FS-8 1kw
- イーサネット
- ポーターライト
- フロアコンソルトBOX 直調切替可
- 仮設電源

# 長良川国際会議場メインホール SUS回路配置図



□ 回路は直/調 ※BO直/調 回路 21 ~ 24 30A・60A は容量60Aのため同時使用出来ません。

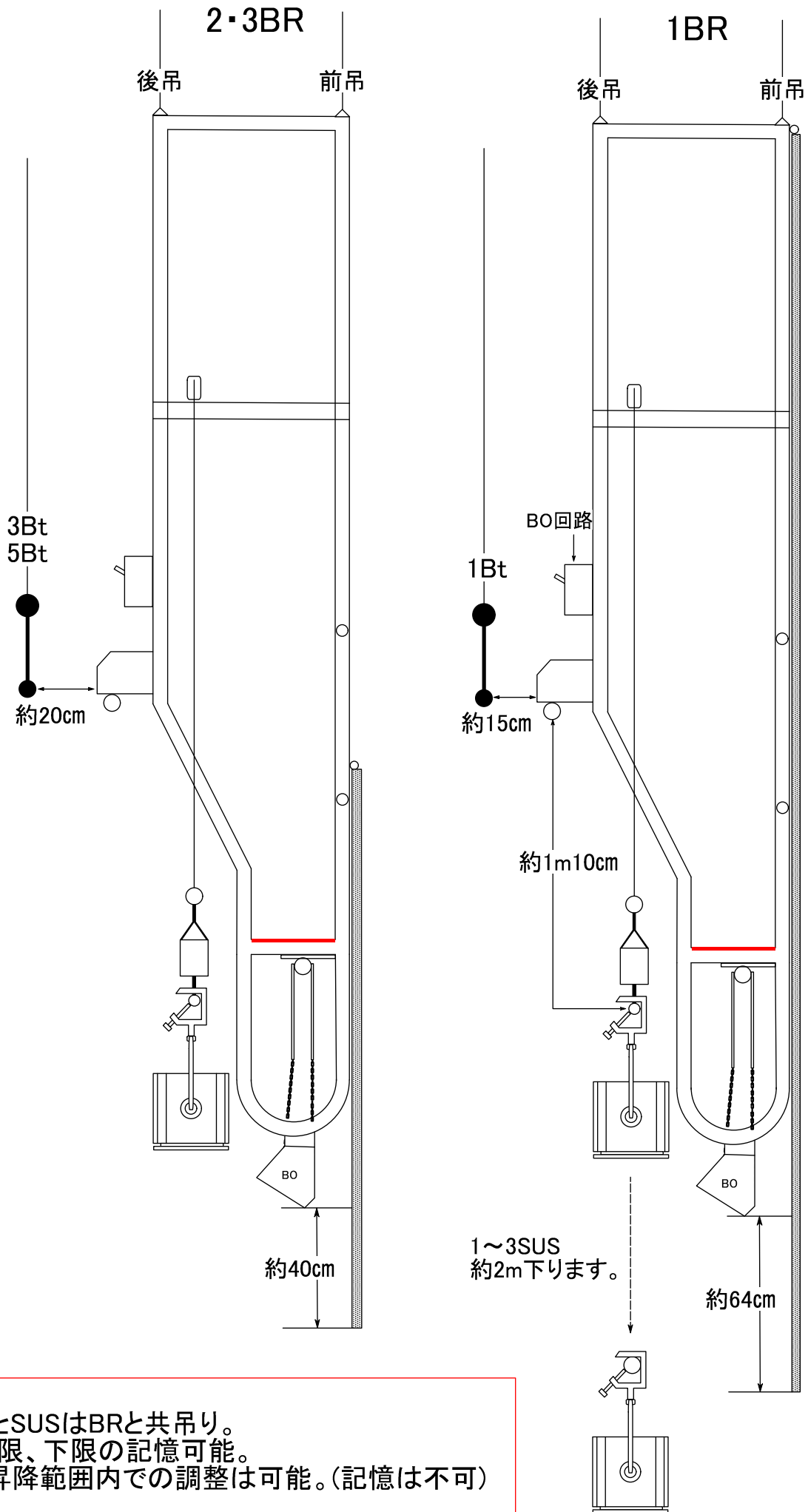
# ファンタジー506

# 調光卓仕様

2017/4

- コントロール CH 4096CH ( 512 × 8 Univers )
- コントロール DIM 4096DIM
- プリセットフェーダー 120 3段プリセット  
ジョイント機能、フラッシュ機能、P/F切替機能
- ショーデータ数 1000 ショーデータ
- キューリスト数 1000 キューリスト
- シーン記憶 キュー・サブ・チェイス トータル 3000 シーン  
割込み記憶
- パート数 10 パート
- 時間記憶 フェードタイム、ディレイタイム、ウェイトタイム、
- 調光レベルの設定 10 キー、エンコーダ、プリセットフェーダー
- 調光レベルの記憶 実行、ブラインド、修正
- レベル修正 実行、ブラインド、トラック
- レベル修正方式 10 キー、エンコーダ、比較修正
- 再生 UP/DOWN クロスフェーダー、タイム再生、サブマスター、チェイス、A/Bクロス
- サブフェーダー 20本、100ページ  
キュー・サブ・チェイス トータル 3000 シーン  
ダイレクト記憶、修正  
サブマスター、チャンネルマスター、フリーマスター  
クロス再生、チェイス再生、フラッシュ再生
- チェイス 100パターン  
キュー・サブ・チェイス トータル 3000 ステップ  
サブフェーダー再生、キューパート再生
- フラッシュ方式 +/- 方式
- データ互換性 JASC II
- 外部記憶 USB メモリー  
※ COMOS (2HD)
- 調光信号 DMX512/1990 2系統  
Ethernet 8系統
- 通信方式 SACN 方式

# ブリッジ断面イメージ図



- ・文字幕とSUSはBRと共吊り。
- ・BRは上限、下限の記憶可能。
- ・SUSは昇降範囲内での調整は可能。(記憶は不可)