

コロナウイルス対策の注意点・対応例〔長良川国際会議場〕

新型コロナウイルス感染症対策チェックシート記載の項目を実施していくにあたり、見落としがちな点や、施設の状況を踏まえた対応等の具体例を記載しますので、ご利用の際の参考にしてください。

■「人を密着させない環境を整備するとともに、入退場に時間差を設けたり、トイレ休憩時間を長くするなど、密集を回避する取組ができる」

- ・メインホールでは、スムーズな入場案内をするために下記のような対応が考えられます。
 - 入場無料の催事でも、座席指定をする（指定券を発行する）
 - 座席の背もたれに「×」「座らないでください」などの表示を貼る（※床下に落ちて機器に影響が出ますので、紙を座面に置くのはご遠慮ください）。
- ・退場時も密集を避けるため、下記のような対応が考えられます。
 - 最後列（ブロック）から順番に時間差を設けて退場する。
 - その指示のためのアナウンスをする。

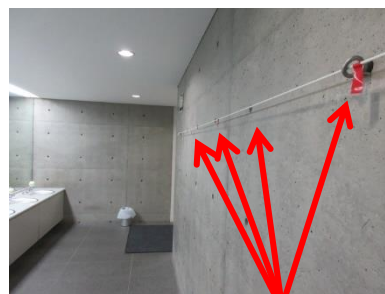


表示例

■「人を密着させない環境を整備する（入場・トイレ待機列等）【参加者同士の間隔確保最低1m】

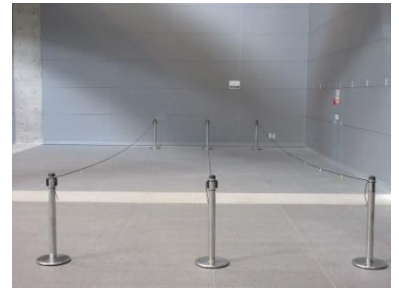
☆注意が必要な具体例

- ・メインホール舞台袖での出番待ち時
 - 舞台袖は限られたスペースにはなりますが、控室廊下なども活用し、最低1mの間隔を確保しましょう。
- ・メインホール舞台出演者の随行人
 - 舞台上で、主な出演者（発表者）の随行の方が後ろに控えたり、舞台袖で待つこともあります。
 - そういった際にも、最低1mの間隔を確保しましょう。
- ・トイレ待機列
 - 特に混雑が想定されるメインホール1・2F女性用トイレには、1m間隔の目印を付けました。
 - メインホール2Fトイレは常時ご使用いただけます。
- ・メインホール母子室（2室）の使用
 - 1室を1組様でご使用いただくよう、掲示がしてあります。



女性用トイレ
壁面1m間隔目印

- ・市民ギャラリーでの待機列
→メインホール受付用として、1～2m間隔で並んでいただけるよう、1m間隔の目印を付けたロープをお貸出いたします。
→壁にも1m間隔の目印（マグネット）を貼りつけてあります
- ・大会議室前廊下、4階ホワイエ
→国際会議室・大会議室の受付待機用に、床面に1m間隔の目印があります。



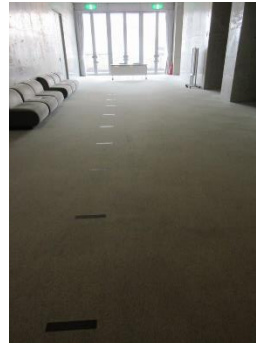
目印を付けたロープの配置例



4階国際会議室
受付机前の床面目印



4階大会議室
受付机前の床面目印



大会議室廊下奥
受付机前の床面目印

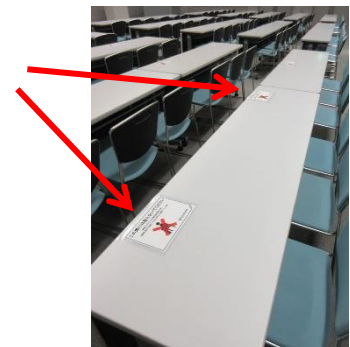


ロープ端の輪をポールに掛けるだけです

■「固定席の場合は前後左右隣席を空けて、可動席の場合は互いの体の中心が最低1m空くように利用する」

☆各施設ごとの対応

- ・当館 Web サイトに、利用人数に応じたレイアウト例を掲載しています。
 - ・各会議室
→机の天板等に置くための「この席には座らないでください」という掲示物をお貸出できます。
 - ・練習室の利用人数
→練習室の利用人数は、面積を4㎡で割った数を目安とします。
〔練習室の利用人数目安〕
- | | |
|-----|-----|
| 練習室 | 24人 |
|-----|-----|
- ・展示利用等で固定・可動席が無い場合の利用人数
→同時参加者数が、展示利用面積を4㎡で割った数を超えないことを目安とします。
例：国際会議室（300㎡）での展示で、展示利用面積が200㎡なら、
 $200 \div 4 = 50$ 人 を超えない同時参加者数とすること。
 - ・乳幼児向けの音楽会・コンサート等の場合
→ご家族が隣席に座ることは可能です。ただし、他のご家族とは前後左右を空けるようにしてください。



■「イベント開催当日のチケットの販売及び物販を対面で行う
際は、アクリル板等購入者との間に遮断物を設置する」

- 飛沫防止シート（一人用アクリル板）を無料でお貸出し
できます（台数に限りがございますので、ご了承ください。）



一人用アクリル板

■「入退場時の受付やチケットもぎりを行う際、手袋着用や接触機会を低減する業務の簡略化をする」

- チケットもぎりを参加者ご自身でしていただき、スタッフはそれを目視する
- 資料の手渡し配布を避け、参加者ご自身で取っていただく

■「30分に1回以上の窓・扉の開放による換気又は、空調や換気扇の常時稼働による換気を行う」

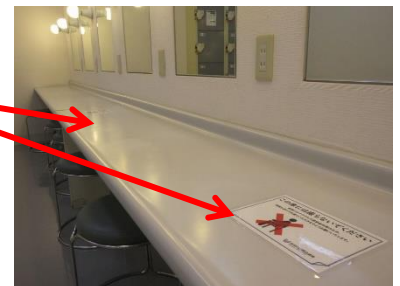
- ・メインホール舞台・客席、国際・大・第1～5会議室
→換気扇（設備換気）を常時稼働します。室内の空気が1時間で2回程度入れ換わる能力があります。
- ・メインホール控室、練習室、特別会議室
→換気機能がありませんので、30分に1回以上、扉開け換気をお願いします。
→換気用の扇風機・サーキュレーターを無料でお貸出しできます（台数に限りがございますので、ご了承ください）

■「（参加時に検温を実施し）全員の発熱及び症状の有無を確認し、ある場合は参加させない」

- ・サーモカメラの貸出が可能ですので、受付時の発熱チェックなどにご利用ください
（メインホールの利用者が優先です。台数に限りがございますので、ご了承ください）

■「楽屋等での3密を避ける」

- ・メインホール控室の使用
→控室の鏡台は、1席ずつ空けて「この席には座らないで
ください」という掲示物が貼ってあります
- 控室の利用人数は、各室の面積を4㎡で割った数か、パンフ
レット記載「定員」のいずれか少ない方を目安とします。
〔メインホール控室の利用人数目安〕



鏡台掲示

控室1	5人	控室4	6人
控室2	5人	控室5	8人
控室3	4人	控室6	3人