

調光卓	ファンタジー506 ※ 詳細別紙		
イーサネット	1サス~4サス 各2面、 プロサス~2客サス 各1面 上.下Fr 各1面、 1CL 1面、 2CL 2面、 センタールーム 1面 (DMX - Node 2Port OUT × 15) 客席21列目 1個 (DMX - Node 4Port IN × 1) 舞台上.下袖 各1個 (DMX - Node 4Port OUT × 2)		
プロセニウム・第1・第2客席サスペンションライト	12回路 C-20型 (内2回路は直調切替可)	プロサス 1kw平凸レンズ(CS-8) × 9台 1客サス 1kw平凸レンズ(CS-8) × 4台(客電用) 2客サス 吊り灯体無し	
第1~3ライトブリッジ	Bo	100Wハロゲン×88灯 4色 W・W・72・78 各22灯(色サイズ6インチ) 16回路	12回路 C-20型(Bo回路切替) 4回路 C-60型/C-30型 直調切替可
	Sus	20回路 C-20型 (内2回路は直調切替可)	1kw フルネルズ (FS-8) × 12台 1kw 平凸レンズ (CS-8) × 9台
第4サスペンションライト	20回路 C-20型 (内2回路は直調切替可)	1kw フルネルズ (FS-8) × 12台	
アップパー 水平ライト	6色(71・72・78・63・22・W) 1色20灯(色サイズ21.5×27.0cm)		
ローパー 水平ライト	8色(72・59・22・40・73・78・87・W) 1色18灯(色サイズ21.5×27.0cm)		
トーマンタルスポット ライト(上下同様)	4回路 C-20型	1kw平凸レンズ(CS-8) × 8台	
フロントサイドスポット ライト(上下同様)	16回路 C-20型	1kw平凸レンズ(CS-8) × 30台 1kwカッターライト(MI-20Z) × 2台	
第1シーリングライト	26回路	24回路 C-20型 1kw凸レンズ×46台 C-20型 空き回路 13番 C-60型 2回路空き 直調切替可 27・28番	
第2シーリングライト	12回路	10回路(内2回路空) C-20型 1kw凸レンズ×16台 2回路 C-20型 ドンテラ(カッタースポット×4)	
	2Kw クセノンピン (XPS-2009SR/e) × 4本		
フロアー コンセント	FC (上下同様)	22回路	20回路 C-30型(内5回路直調切替可) 2回路 C-60型(直調切替可)
	後C	9回路	C-30型 LH奥 3回路×3
	FOOT	4回路	C-30型 上手舞台前
	前C	4回路	C-30型 上下舞台前に各2回路
	GC (上下同様)	12回路	C-30型 上下ギャリ-通路
客席 ウォール コンセント	1客WC (1階席壁面)	5回路	C-30型 4回路 C-60型 1回路 直調切替可
	2客WC (1階席壁面)	3回路	C-30型 2回路 C-60型 1回路 直調切替可
バルコニー コンセント		12回路	C-20型
仮設電源	上手分電盤	3相4線 (600A)	600A 200A × 2系統 カムロック
		単相3線	150A
		3相3線(動力)	75A
	下手分電盤	単相3線	100A
	上手母子室(1階席奥)	3相3線	150A

※ 3相4線の200Aのみカムロック

	名 称		型 番		数 量	
灯	凸レンズスポット	1kw	CS-8	8インチ	62台(内20台はSS)	
	フレネルレンズスポット	1kw	FS-8		52台	
	凸レンズスポット	500w	CS-6	6インチ	10台	
	フレネルレンズスポット	500w	FS-6		20台	
	砲丸	500w	FV		12台	
	パーライト N	1kw	PL-10	8インチ	20台	
	パーライト M				20台	
	ミニパーライト N	500w	PL-5	4.5インチ	15台	
	ミニパーライト W				15台	
	A/C	250w	LW-6	6インチ	4セット	
			LW-8	8インチ	4セット	
	体	絵夢ライト	650w	S II	4.5インチ	16台
		カッタースポット	1kw	MI-20Z	6インチ	46台(内Fr×4、2CL×4)
		ランプピン		MP-6L		4台
		ストリップライト(3尺) 3回路	100w	SL-1(6灯)	11×14.5 (cm)	10台
	ストリップライト(6尺) 3回路	SL-1(12灯)		6台		
	フットライト(4回路)	75w	LH-S	14.5×14.5 (cm)	8台	
効 果 器	ランプハウス	1kw	PI		各4台	
	ディスクマシン		DE			
	セントレス		CE			
	リニアエフェクトマシン		XE			
	スライドキャリア		SC		各2台	
	リップルマシン(波)		RE			
	オーロラマシン	500w	DF-4			
	ファイヤーマシン	1kw	FE-2			
	器	ミラーボール		吊り型	60φ	1台
					30φ	1台
			吊置兼用	240×400mm	2台	
先玉			MOL	4・6・8・10インチ	各4台	
ズーム			MOL-Z		3台	
	精密先玉		POL	4・6・8・10インチ	各2台	
ス タ ン ド ・ ハ ン ガ ー	ベース				20枚	
	Loスタンド(スポット付)				20本	
	Loキャスタースタンド				20本	
	ミニスタンド				10本	
	クランク式ハイスタンド				4本	
	二連アーム				10本	
	ハンガー				100個	
	自在ハンガー(S)				8本	
	自在ハンガー(L)				10本	
ケ ー ブ ル	C30-C30			2m	20本	
				5m	33本	
				10m	30本	
	C30-C20			5m	60本	
	C20-C20			2m	30本	
				5m	30本	
				10m	27本	
	C60-C30			5m	6本	
C60-C60			5m	4本		
4chマルチBoケーブル	C-30型		5m	5本		
			10m	4本		
変 換 コ ー ド	C20-T				100本	
	C30-C20(二又)				20本	
	C20-C20(二又)				50本	
	C60-C30(二又)				10本	
特 殊 変 換	T-C20				5本	
	C30-C20				5本	
	C30-平行タップ(二又)				5本	
	C20-平行タップ(二又)				5本	
	平行-C20				5本	

※ディスクネタ 流れ雲・雪・荒波・波・雨…各4枚 水玉1・水玉2・星・楓・銀杏・桜…各2枚

ファンタジー506

調光卓仕様

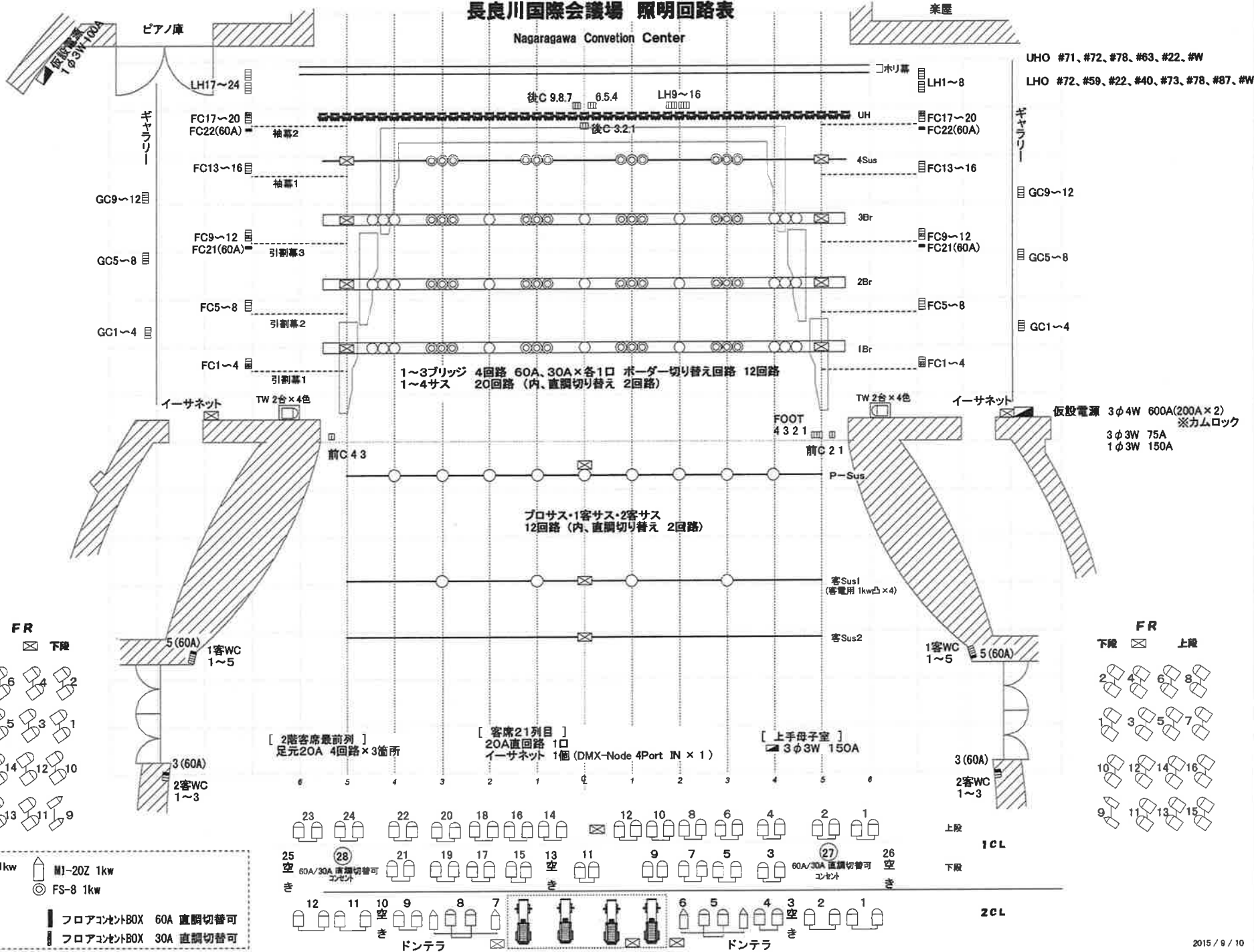
2013/1/30

- コントロール CH 4096CH (512 × 8Univers)
- コントロール DIM 4096DIM
- プリセットフェーダー 120 3段プリセット
ジョイント機能、フラッシュ機能、P/F切替機能
- ショーデータ数 1000ショーデータ
- キューリスト数 1000キューリスト
- シーン記憶 キュー・サブ・チェイス トータル 3000シーン
割込み記憶
- パート数 10パート
- 時間記憶 フェードタイム、ディレイタイム、ウェイトタイム、
- 調光レベルの設定 10キー、エンコーダ、プリセットフェーダー
- 調光レベルの記憶 実行、ブラインド、修正
- レベル修正 実行、ブラインド、トラック
- レベル修正方式 10キー、エンコーダ、比較修正
- 再生 UP/DOWN クロスフェーダー、タイム再生、サブマスター、チェイス、A/Bクロス
- サブフェーダー 20本、100ページ
キュー・サブ・チェイス トータル 3000シーン
ダイレクト記憶、修正
サブマスター、チャンネルマスター、フリーマスター
クロス再生、チェイス再生、フラッシュ再生
- チェイス 100パターン
キュー・サブ・チェイス トータル 3000ステップ
サブフェーダー再生、キューパート再生
- フラッシュ方式 +/- 方式
- データ互換性 JASCII
- 外部記憶 USBメモリー
※ COMOS (2HD)
- 調光信号 DMX512/1990 2系統
Ethernet 8系統
- 通信方式 SACN方式

長良川国際会議場 照明回路表

Nagaragawa Convetion Center

楽屋



- 凡例
- CS-8/CS-8L 1kw
 - CS-8 1kw
 - イーサネット
 - M1-20Z 1kw
 - FS-8 1kw
 - フロアコンセントBOX 60A 直調切替可
 - フロアコンセントBOX 30A 直調切替可