

調光卓	ファンタジー506 ※ 詳細別紙		
イーサネット	1サス～4サス 各2面、 プロサス～2客サス 各1面 上.下Fr 各1面、 1CL 1面、 2CL 2面、 センタールーム 1面 (DMX - Node 2Port OUT × 15) 客席21列目 1個 (DMX - Node 4Port IN × 1) 舞台上.下袖 各1個 (DMX - Node 4Port OUT × 2)		
プロセニウム・第1・ 第2客席サスペン ションライト	12回路 C-20型 (内2回路は直調切替可)	プロサス 1kw平凸レンズ(GS-8) × 9台 1客サス 1kw平凸レンズ(GS-8) × 4台(客電用) 2客サス 吊り灯体無し	
第1～3ライ トブリッジ	Bo	100Wハロゲン×88灯 4色 W・W・72・78 各22灯(色サイズ6インチ) 16回路 12回路 C-20型(Bo回路切替) 4回路 C-60型/C-30型 直調切替可	
	Sus	20回路 C-20型 (内2回路は直調切替可) 1kw フレネルレンズ(FS-8) × 12台 1kw 平凸レンズ(GS-8) × 9台	
第4サスペンション ライト	20回路 C-20型 (内2回路は直調切替可)	1kw フレネルレンズ(FS-8) × 12台	
アッパー horizontallight	6色(71・72・78・63・22・W) 1色20灯(色サイズ21.5×27.0cm)		
ローア horizontallight	8色(72・59・22・40・73・78・87・W) 1色18灯(色サイズ21.5×27.0cm)		
トーマンタルスポッ トライト(上下同様)	4回路 C-20型	1kw平凸レンズ(GS-8) × 8台	
フロントサイドスポッ トライト(上下同様)	16回路 C-20型	1kw平凸レンズ(GS-8) × 30台 1kwカッターライト(MI-20Z) × 2台	
第1シーリングライト	26回路	24回路 C-20型 1kw凸レンズ × 46台	
		C-20型 空き回路 13番 C-60型 2回路空き 直調切替可 27・28番	
第2シーリングライト	12回路	10回路(内2回路空) C-20型 1kw凸レンズ × 16台	
		2回路 C-20型 ドンテラ(カッターライト) × 4	
フロアー コンセント	FC (上下同様)	22回路	20回路 C-30型(内5回路直調切替可) 2回路 C-60型(直調切替可)
	後C	9回路	C-30型 LH奥 3回路 × 3
	FOOT	4回路	C-30型 上手舞台前
	前C	4回路	C-30型 上下舞台前に各2回路
	GC (上下同様)	12回路	C-30型 上下ギャラリー通路
客席 ウォール コンセント	1客WC (1階席壁面)	5回路	C-30型 4回路 C-60型 1回路 直調切替可
	2客WC (1階席壁面)	3回路	C-30型 2回路 C-60型 1回路 直調切替可
バルコニー コンセント		12回路	C-20型
仮設電源	上手分電盤	3相4線 (600A)	600A 200A × 2系統 カムロック
		単相3線	150A
		3相3線(動力)	75A
	下手分電盤	単相3線	100A
	上手母子室(1階席奥)	3相3線	150A

※ 3相4線の200Aのみカムロック

	名称		型番		数量
灯	凸レンズスポット	1kw	CS-8	8インチ	62台(内20台はSS)
	フレネルレンズスポット	1kw	FS-8		52台
	凸レンズスポット	500w	CS-6	6インチ	10台
	フレネルレンズスポット	500w	FS-6		20台
	砲丸	500w	FV		12台
	パーライト N	1kw	PL-10	8インチ	20台
	パーライト M				20台
	ミニパーライト N	500w	PL-5	4.5インチ	15台
	ミニパーライト W				15台
	A/C	250w	LW-6	6インチ	4セット
			LW-8	8インチ	4セット
	絵夢ライト	650w	S II	4.5インチ	16台
	カッタースポット	1kw	MI-20Z	6インチ	46台(内Fr×4、2CL×4)
	ランプピン		MP-6L		4台
	ストリップライト(3尺) 3回路	100w	SL-1(6灯)	11×14.5 (cm)	10台
	ストリップライト(6尺) 3回路		SL-1(12灯)		6台
フットライト(4回路)	75w	LH-S	14.5×14.5 (cm)	8台	
効果器	ランプハウス	1kw	PI		各4台
	ディスクマシン		DE		
	セントレス		CE		
	リニアエフェクトマシン		XE		
	スライドキャリア		SC		各2台
	リップルマシン(波)		RE		
	オーロラマシン	500w	DF-4		
	ファイヤーマシン	1kw	FE-2		
	ミラーボール	吊り型	60φ		1台
			30φ		1台
吊置兼用		240×400mm		2台	
先玉		MOL	4・6・8・10インチ	各4台	
ズーム		MOL-Z		3台	
精密先玉	POL	4・6・8・10インチ	各2台		
スタンド・ハンガー	ベース				20枚
	Loスタンド(スポット付)				20本
	Loキャスタースタンド				20本
	ミニスタンド				10本
	クランク式ハイスタンド				4本
	二連アーム				10本
	ハンガー				100個
	自在ハンガー(S)				10本
自在ハンガー(L)				10本	
ケーブル	C30-C30		2m	20本	
			5m	33本	
			10m	30本	
	C30-C20		5m	60本	
			2m	27本	
	C20-C20		5m	30本	
			10m	27本	
C60-C30		5m	6本		
4chマルチBoケーブル	C-30型		5m	4本	
			10m	4本	
変換コード	C20-T			90本	
	C30-C20(二又)			20本	
	C20-C20(二又)			50本	
	C60-C30(二又)			9本	
特殊変換	T-C20			5本	
	C30-C20			4本	
	C30-平行タップ(二又)			8本	
	C20-平行タップ(二又)			5本	
	平行-C20			5本	

※ディスク ネット 流れ雲・雪・荒波・波・雨…各4枚 水玉1・水玉2・星・楓・銀杏・桜…各2枚

ファンタジー506

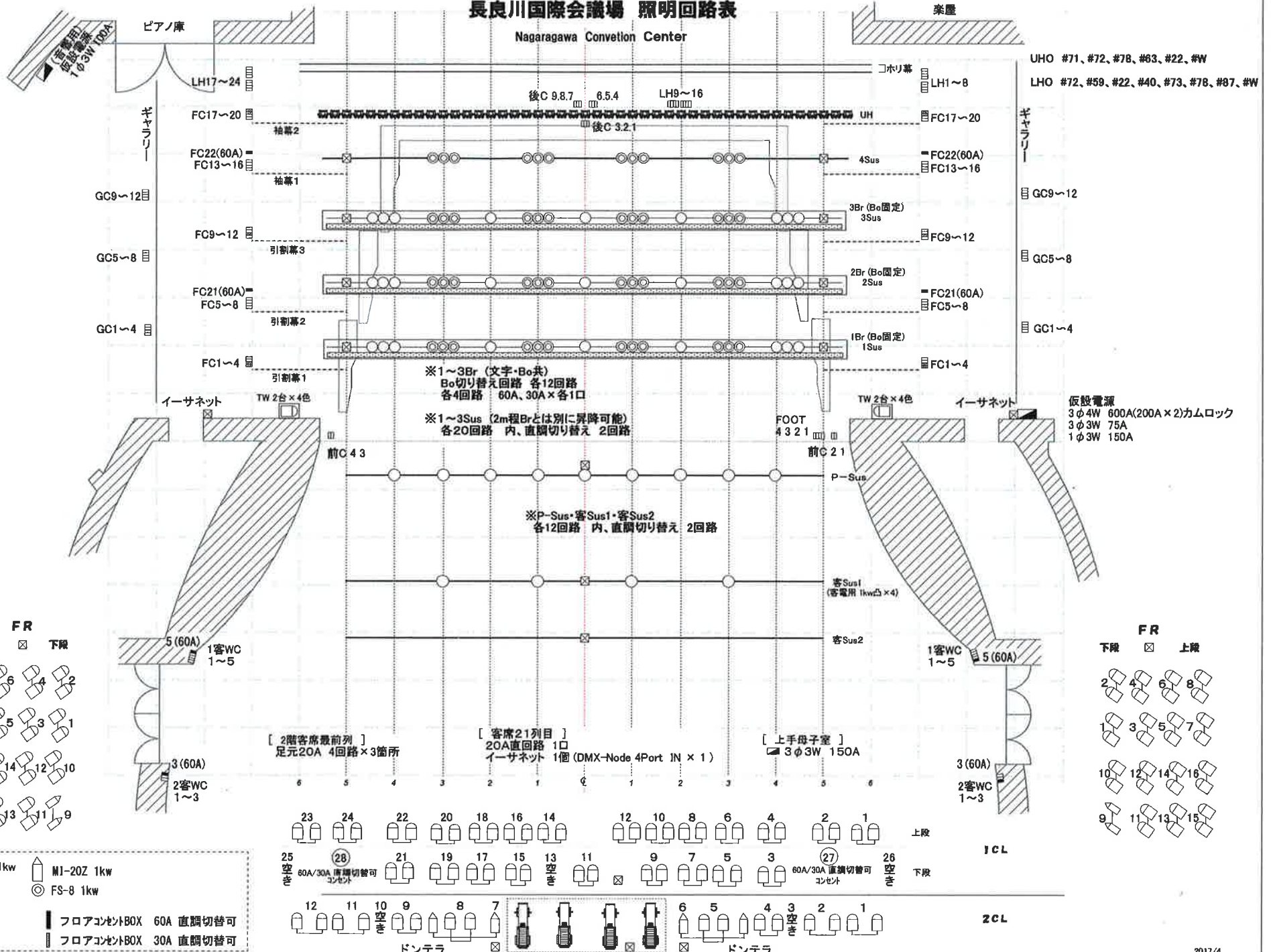
調光卓仕様

2017/4

- コントロールCH 4096CH (512 × 8 Univers)
- コントロールDIM 4096DIM
- プリセットフェーダー 120 3段プリセット
ジョイント機能、フラッシュ機能、P/F切替機能
- ショーデータ数 1000 ショーデータ
- キューリスト数 1000 キューリスト
- シーン記憶 キュー・サブ・チェイス トータル 3000 シーン
割込み記憶
- パート数 10 パート
- 時間記憶 フェードタイム、ディレイタイム、ウェイトタイム、
- 調光レベルの設定 10 キー、エンコーダ、プリセットフェーダー
- 調光レベルの記憶 実行、ブラインド、修正
- レベル修正 実行、ブラインド、トラック
- レベル修正方式 10 キー、エンコーダ、比較修正
- 再生 UP/DOWN クロスフェーダー、タイム再生、サブマスター、チェイス、A/Bクロス
- サブフェーダー 20本、100ページ
キュー・サブ・チェイス トータル 3000 シーン
ダイレクト記憶、修正
サブマスター、チャンネルマスター、フリーマスター
クロス再生、チェイス再生、フラッシュ再生
- チェイス 100パターン
キュー・サブ・チェイス トータル 3000 ステップ
サブフェーダー再生、キューパート再生
- フラッシュ方式 +/- 方式
- データ互換性 JASC II
- 外部記憶 USB メモリー
※ COMOS (2HD)
- 調光信号 DMX512/1990 2系統
Ethernet 8系統
- 通信方式 SACN 方式

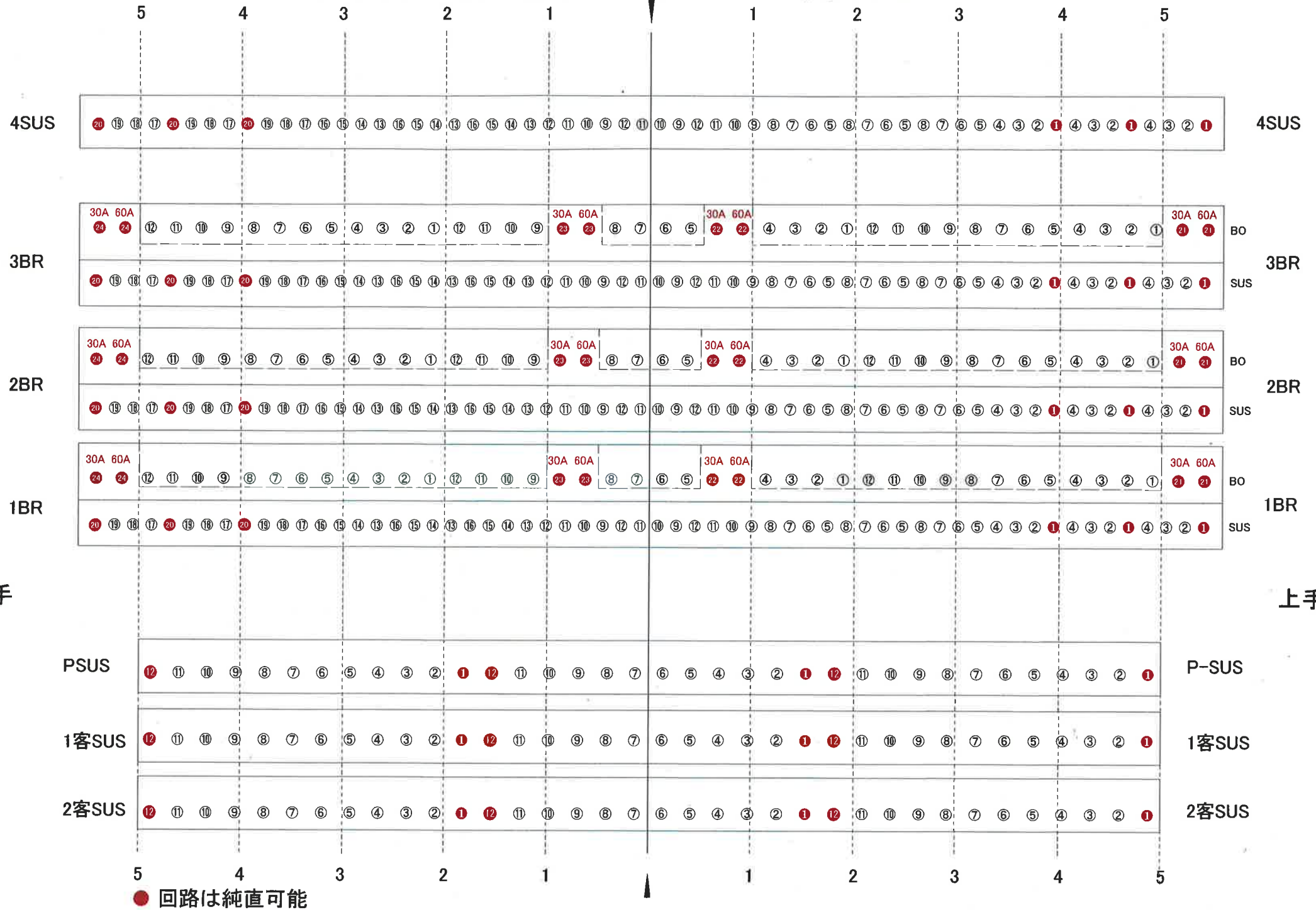
長良川国際会議場 照明回路表

Nagaragawa Convation Center



長良川国際会議場メインホール SUS回路配置図

2017/4



● 回路は純直可能